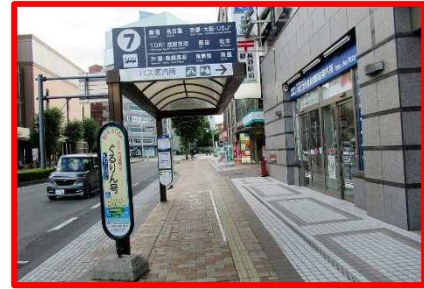


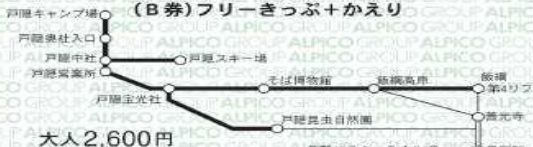

長野駅前総合案内所
Alpico Kotsu Nagano Station Information Center
Alpico 交通長野站巴士案内所



出發地點：長野站⑦號停靠站

Departure Place : Nagano Station NO.7 Bus Stop

Ticket Sample 票券様本

<p>№ 00001</p> <p>(C券)ボーナスチケット</p> <p>長野バスターミナル 長野駅 Nagano</p> <p>↑↓</p> <p>善光寺北 城山公園前 Zenkoji</p> <p>ゆき、かえりのどちらからか1回だけご利用になれます。</p>	<p>戸隠高原フリーきっぷ № 00001</p> <p>(B券)フリーきっぷ+かえり</p>  <p>大人 2,600円</p> <p>フリー区間(太線)は何回でも乗り降りできます。 お帰り(細線部分)最初の下車場所で乗務員にお渡し下さい。</p> <p>アルピコ交通株式会社 年 月 日から 5日間有効</p> <p>発行 発行 年 月 日</p>	<p>№ 00001</p> <p>(A券)ゆき</p> <p>長野バスターミナル 長野駅 Nagano</p> <p>↓</p> <p>戸隠高原 Togakushi</p> <p>途中下車できません。 最初の下車場所で乗務員にお渡し下さい。</p> <p>ALPICO GROUP</p>
<p>№ 00001</p> <p>(C券)ボーナスチケット</p> <p>長野バスターミナル 長野駅 Nagano</p> <p>↑↓</p> <p>善光寺北 城山公園前 Zenkoji</p> <p>ゆき、かえりのどちらからか1回だけご利用になれます。</p>	<p>戸隠高原フリーきっぷ № 00001</p> <p>(B券)フリーきっぷ+かえり</p>  <p>小人 1,300円</p> <p>フリー区間(太線)は何回でも乗り降りできます。 お帰り(細線部分)最初の下車場所で乗務員にお渡し下さい。</p> <p>アルピコ交通株式会社 年 月 日から 5日間有効</p> <p>発行 発行 年 月 日</p>	<p>№ 00001</p> <p>(A券)ゆき</p> <p>長野バスターミナル 長野駅 Nagano</p> <p>↓</p> <p>戸隠高原 Togakushi</p> <p>途中下車できません。 最初の下車場所で乗務員にお渡し下さい。</p> <p>ALPICO GROUP</p>
<ul style="list-style-type: none"> ● A券は、長野市街地から戸隠高原までの片道乗車券です。 ● 途中下車は出来ません。 ● 最初に降りる場所で、切り離して乗務員にお渡し下さい。 ● 戸隠高原までの経路は、「①②」ループ橋経由・「③」バードライン経由戸隠高原行「④」県道経由のどちらでもご利用できます。 	<ul style="list-style-type: none"> ● B券は、表面の太線区間が何回でも乗り降りできます。 ● 帰路は、表面の細線区間で最初に降りる場所、B券を乗務員にお渡し下さい。 ● 本フリーきっぷは、表面記載の5日間有効です。 ● 本フリーきっぷは、一部使用後の払い戻しは出来ません。 ● 長野市内までの経路は、「①②③」ループ橋経由・「④」バードライン経由戸隠高原行「⑤」県道経由のどちらでもご利用できます。 <p>● A valuable with BOLD LINES ● The THIN LINE is only go and return ● Effective for 5days</p> <p>お問合せ アルピコ交通 長野営業所 026-254-6000</p>	<ul style="list-style-type: none"> ● C券は、長野バスターミナル・長野駅・城山公園前・善光寺間が片道1回だけ利用できる乗車券です。 ● 途中下車は出来ません。降りる場所で乗務員にお渡し下さい。 ● フリーきっぷでの行き・帰りのどちらからご利用下さい。

Notes :

How to use this ticket

- Please show your ticket to the driver when you get on the bus and get off the bus.
- Please hand in A ticket (outward ticket) to the bus driver when you get off first visiting place.
- Save your money with our discount offer at some facilities in Togakushi.
- You can stopover for sightseeing of Zenko-ji, either outward way or return way. Please hand in bonus ticket (C ticket) to bus driver.