



ロンドン

(イメージ)

都市紹介

ロンドン

荘重感ある建物と緑豊かな公園、大英博物館などを有する歴史と伝統が生き続けるイギリスの首都。ファッションやエンターテインメント、観光などすべてが充実する街。

主な観光スポット

- ロンドン塔
- 大英博物館
- バッキンガム宮殿



平均気温(℃)	6月	7月	8月	9月	10月	11月	12月
最高	20	22	22	19	15	10	8
最低	12	14	13	11	9	5	3

*時差: -9時間(夏時間は-8時間)

ロンドン

ロンドン市内中心部

ロンドン滞在を
100%満喫できる語学学校

セントラル・スクール・オブ・イングリッシュ

Central School of English



(イメージ)



コースのココがポイント!

ヴィクトリア朝の建物で快適な環境で勉強ができる。本やカセット、CD-ROM、ビデオなどが揃ったスタディーセンターや無料で利用できるインターネットもあり設備が充実。授業はコミュニケーション能力の向上に重点を置き、文法、語彙、スピーキング、リスニングも強化していく。

ロケーション

地下鉄 Tottenham Court Road 駅から徒歩1分。ロンドン中心に位置し、主要な観光名所やショッピングエリアへ行くのにも便利なロケーション。校舎を2つ持ち、メインの校舎は一般英語コース、大英博物館に近い別校舎はビジネスイングリッシュコースが行われている。

コースタイプ

パートタイム:週17.5時間
フルタイム:週25時間
※週25時間は週あたり¥12,000追加

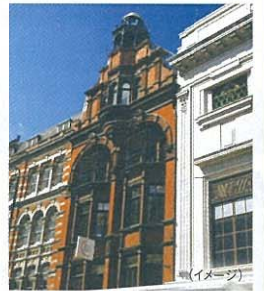
宿泊条件

ホームステイ(1人部屋、朝夕食付き)
レジデンス(1人部屋、朝夕食付き)

休校日

土、日
(休校日は変更となる場合があります)

運営/設立	私立語学学校/1968年
月平均学生数	約70名
クラス人数	最高12名(平均10名)
クラスレベル	全5レベル(入門~上級)
平均年齢	25歳
インターネット利用	日本語対応 有 無線LAN 有



(イメージ)

東京発着旅行代金 ¥294,000~¥586,000

(コースコード上段:ホームステイ□□A 下段:レジデンス□□B)

出発日	期間	1週間研修 8日間 (B08401-1□)	2週間研修 15日間 (B08401-2□)	3週間研修 22日間 (B08401-3□)	4週間研修 29日間 (B08401-4□)
11/6	週17.5時間 ホームステイ	¥294,000	¥342,000	¥393,000	¥436,000
11/13	週17.5時間 ホームステイ	¥311,000	¥376,000	¥445,000	¥505,000
11/20	週17.5時間 レジデンス	¥327,000	¥375,000	¥426,000	¥469,000
11/27	週17.5時間 レジデンス	¥344,000	¥409,000	¥478,000	¥537,000
6/5 10/9	週17.5時間 ホームステイ	¥346,000	¥394,000	¥446,000	¥488,000
6/12 10/16	週17.5時間 ホームステイ	¥363,000	¥428,000	¥497,000	¥557,000
6/19 10/23	週17.5時間 レジデンス	¥361,000	¥408,000	¥460,000	¥503,000
6/26 7/3	週17.5時間 レジデンス	¥378,000	¥443,000	¥511,000	¥571,000
7/10 9/4	週17.5時間 ホームステイ	¥375,000	¥423,000	¥475,000	¥517,000
7/14 9/11	週17.5時間 ホームステイ	¥392,000	¥457,000	¥526,000	¥586,000
7/21 9/18	週17.5時間 レジデンス				
7/24 9/18	週17.5時間 レジデンス				
7/31 8/7	週17.5時間 レジデンス				

※燃油サーチャージ(目安:¥20,000~¥33,800 3/1現在)が別途必要です。

※国内空港施設使用料および海外空港諸税が別途必要です。

※大阪・名古屋発着は東京発着旅行代金より¥15,000追加となります。

※札幌・福岡発着は東京発着旅行代金より¥20,000追加となります。